

3

# いま と 昔 の

## くらしはどう違うかな？!

こたえは□に✓  
(チェック)を入れてね。

Q1

飲み水を手に入れる方法で、江戸時代の大坂にはなかったのはどれかな？

- 水道を使う
- 井戸水を使う
- 水屋(水売り)から水を買う

Q2

まちで火事が起きたときの町民への知らせ方で、江戸時代の大坂にはなかったのはどれかな？

- 大きな声で「火事だ!」と叫んだ
- 火の見櫓の半鐘を鳴らした
- 消防車のサイレンを鳴らした



ヒント：展示をよく観察してみよう!

# スタンプ

ぜんぶ解けたかな？  
8階「クイズの答え掲示板」を  
見て答えあわせしてね。  
インフォメーションにある  
スタンプを押して完成!

ここにスタンプを  
おしてね!

9階

まな おおさか こんじゃくかん ちようせん  
学びプログラム「大阪くらしの今昔館クイズ」に挑戦!

## チャレンジ

1

# オツター

## 近世の 大坂編

9階「近世のまちなみ」展示  
のなかには10種類の生き物が  
展示されているよ。見つけたら□に✓(チェック)を入れてね。



ヒント：建物のうえの方向も  
見てみてね!



すずめ



いぬ



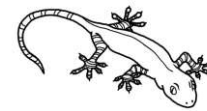
ねこ



ねずみ



にわとり



やもり



ハチの巣



つばめの巣



とんぼ



せみ

ぜんぶ見つけたかな？次は「店のしつらい発見」  
に挑戦しよう!

2

2

みせ 店のしつらい **発見** **7つの(?)を探そう!**

どこのお店にあるかな?

みつけたら○の中に番号(①~⑦)を入れてね。



① きもの



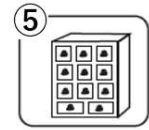
② ておけ



③ エレキル



④ かみかざり



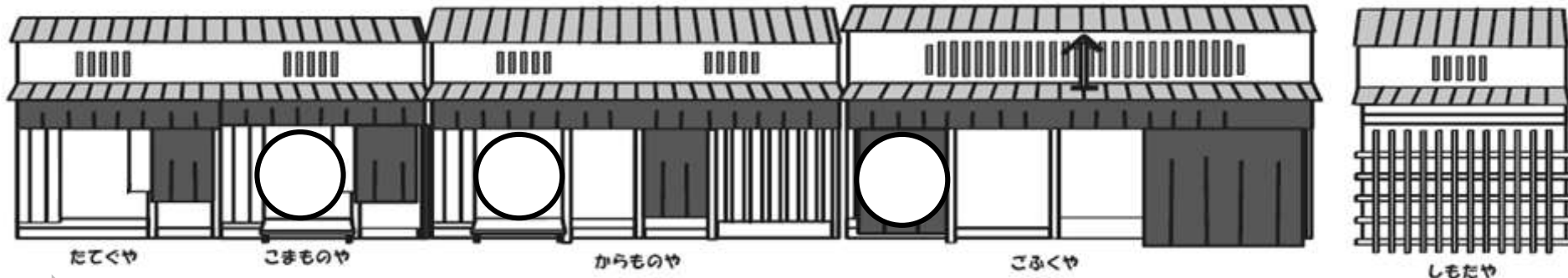
⑤ ひやくみだんす



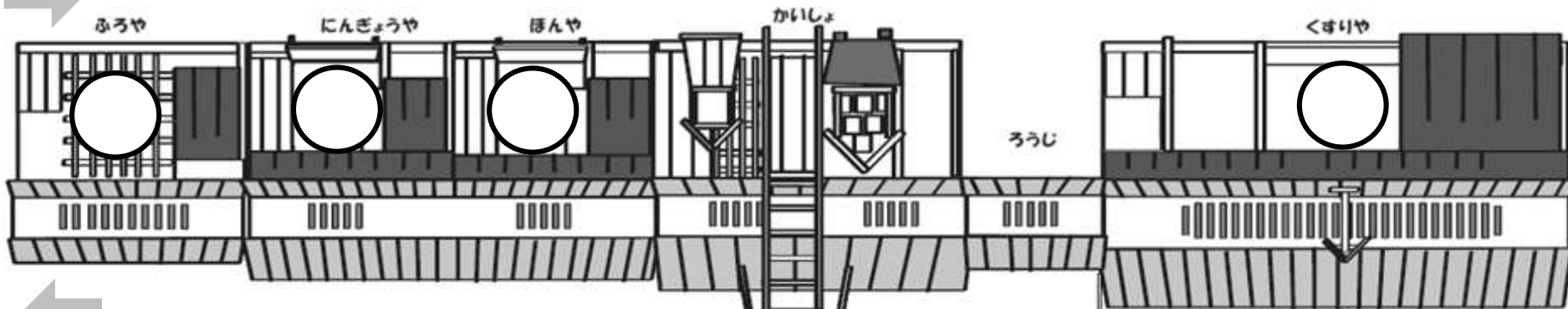
⑥ やくしゃえ



⑦ にんぎょう



いりぐち 入口



でぐち 出口



みつけたかな?

つぎは「<sup>いま</sup>今と昔の<sup>わかし</sup>くらしは

どう<sup>ちが</sup>違うかな?」に<sup>ちようせん</sup>挑戦してみよう!

3