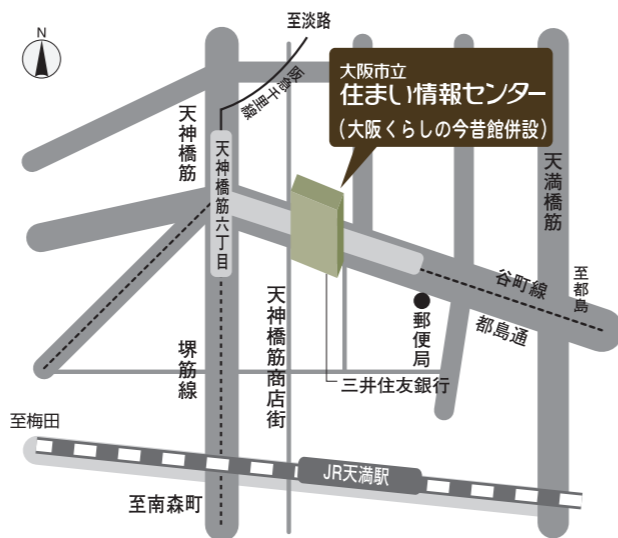


# 大阪市立 住まい情報センター

〒530-0041  
大阪市北区天神橋 6-4-20  
大阪市立住まい情報センター 4階住情報プラザ  
TEL.06-6242-1160 FAX.06-6354-8601  
URL <https://www.osaka-angenet.jp/>

大阪市立住まい情報センター 検索



開館時間：平日・土曜 9：00～19：00  
日曜・祝日 10：00～17：00  
休館日：火曜日（祝日の場合は翌日）  
祝日の翌日（日曜日、月曜日の場合を除く）  
年末年始（12/29～1/3）

## 交通機関

- Osaka Metro 谷町線・堺筋線、阪急電鉄「天神橋筋六丁目」駅3号出口をご利用ください。
- JR環状線「天満」駅からは北へ約650mです。

## 申込方法

セミナー名（もしくは申込記号）・住所・氏名（ふりがな）・年齢・電話番号を記入して、ファックス、郵便、インターネットのいずれかでお申し込みください。セミナーは、定員に達し次第、締め切ります。参加申し込み後、特に連絡がない場合は直接会場にお越しください。

### ● 郵便の場合（必要事項をご記入いただいた用紙を封筒に入れて郵送していただいてもかまいません）

切手 5 3 0 - 8 5 8 2

（住所は不要です）

住まい情報センター4階 住情報プラザ  
「住まいの基礎知識セミナー」係

（おつて）

必要事項

- ・セミナー名（もしくは申込記号）
- ※複数のセミナーを同時にお申し込みいただけます
- ・住所
- ・氏名（ふりがな）
- ・年齢
- ・電話番号
- ・個別相談希望の有無（有の場合は相談内容を簡単に）
- ※個別相談会が実施されるセミナーの場合

（うら）

### ● インターネットの場合

オンラインでの受講を希望される方は、インターネットでお申し込みください。

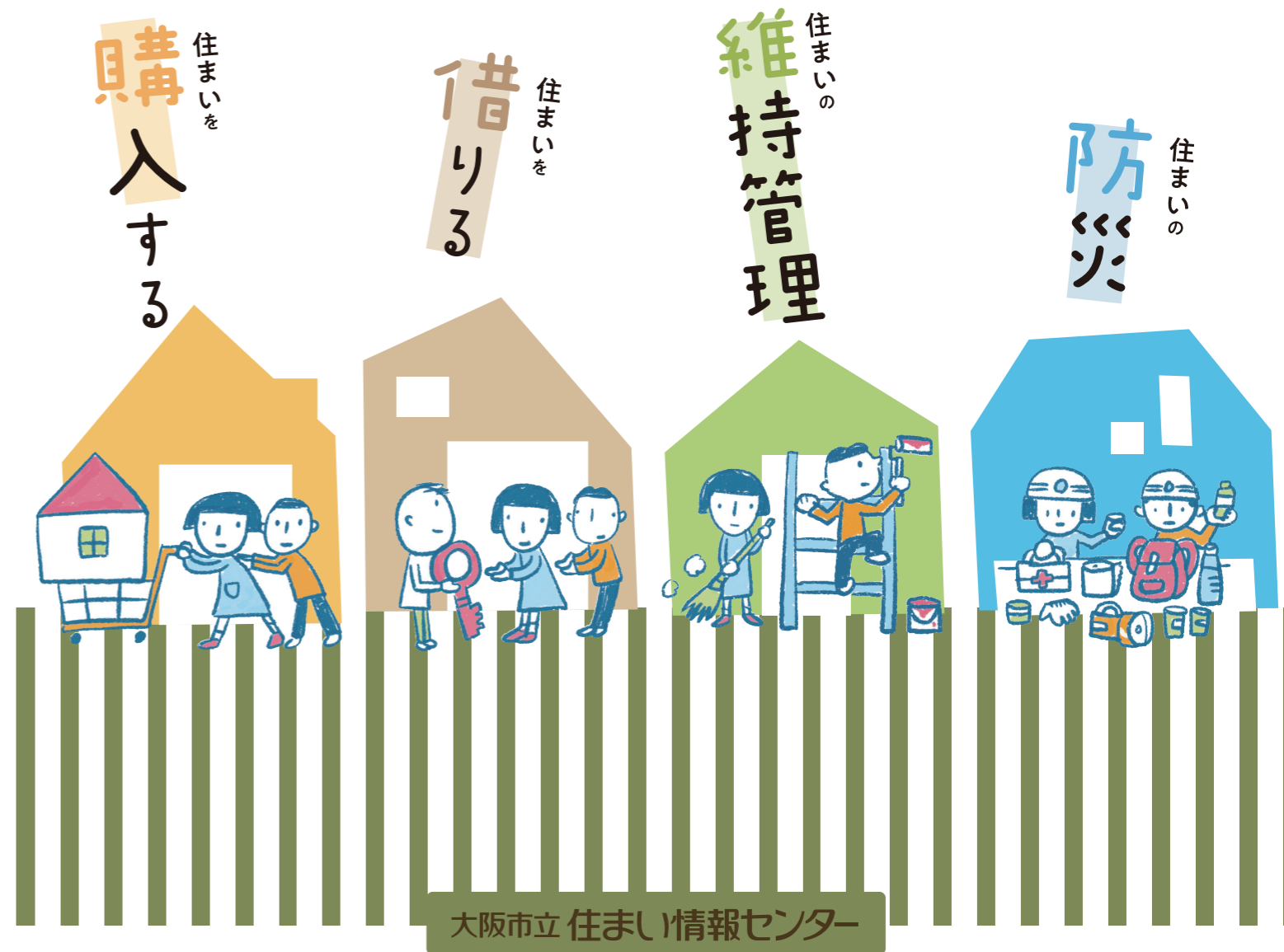
ホームページの申込フォームからお申し込みください  
<https://www.osaka-angenet.jp/>



### ● FAXの場合

必要事項をご記入いただき送信してください  
FAX: 06-6354-8601

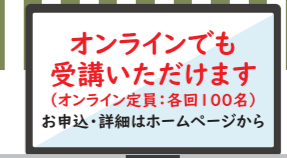
※資料の準備がありますので、ご都合で参加をキャンセル（取消）される場合は早めにご連絡ください。  
※午前8時45分時点で「暴風警報」が発令されている場合は中止とさせていただきますが、セミナー開始3時間前までに「暴風警報」が解除された場合は、セミナーを開催します。その他、やむを得ない状況によりセミナーを中止する場合がございます。その場合は、住まい情報センターのホームページ等でお知らせします。  
※手話通訳をご希望の方は、開催日の2週間前までにお問い合わせください。  
※お申し込み時にご記入いただいた個人情報は、主催者が適切に管理し、当セミナーに関する連絡、統計データにのみ使用します。



参加費  
無料

住まいの  
基礎知識  
セミナー

オンラインでも  
受講いただけます  
お申込・詳細は  
ホームページから



## 住まいの維持管理(全3回)・大家(個人オーナー)向け(全2回)



【第1回】メンテナンス編  
「戸建住宅のメンテナンス」  
会場定員：50名(申込先着順) **申込記号 K**

日時 10月5日(土)13:30～15:30(開場 13:00～)  
講師 NPO法人 日本ホームインスペクターズ協会近畿エリア部会ホームインスペクター  
会場 住まい情報センター3階ホール  
8月5日(月)オープン予定

メンテナンスを行うことで、住まいをよい状態で保つことができます。維持管理のプロが点検やメンテナンスの方法、さらにインスペクションについて解説します。

【第2回】空き家対策編 **相談会あり**  
「空き家の管理・利活用」  
会場定員：50名(申込先着順)  
個別相談会：10組(当日抽選)  
※個別相談会は会場のみ・要事前申込・1組30分  
※相談内容は空き家に関する相談に限ります **申込記号 L**

日時 10月19日(土)13:30～15:00(開場 13:00～)  
講師 金森 匡邦 ((一社)大阪府不動産コンサルティング協会)  
会場 住まい情報センター3階ホール  
8月19日(月)オープン予定

空き家の維持管理の方法や処分するために必要な準備について学び、利活用について事例をまじえて解説します。

【第3回】リフォーム編  
「住まいのリフォーム」  
会場定員：50名(申込先着順) **申込記号 M**

日時 10月26日(土)13:30～15:30(開場 13:00～)  
講師 角 直弘 ((公社)大阪府建築士会 住宅を設計する仲間達 所属建築士)  
会場 住まい情報センター3階ホール  
8月26日(月)オープン予定

住み慣れた家で長く安全に住み続けるためのリフォームや省エネを意識したリフォーム、空き家活用のためのリフォーム、事業者選びのポイントなど、事例を紹介しながら解説します。

★大家(個人オーナー)向け  
相続した賃貸不動産どうする?負動産にしないために  
大家の役割【第1回】維持管理・活用  
会場定員：50名(申込先着順) **申込記号 N**

日時 12月14日(土)13:30～15:30(開場 13:00～)  
講師 柏元 真理子(がんばる家主の会)  
会場 住まい情報センター3階ホール  
10月14日(月・祝)オープン予定

小規模な賃貸不動産の相続等に伴い、はじめて個人オーナーになった方、また引き継ぐ可能性がある方に、賃貸不動産に必要な維持管理や活用・売却の判断について解説します。

★大家(個人オーナー)向け  
相続した賃貸不動産どうする?負動産にしないために **相談会あり**  
大家の役割【第2回】税金  
会場定員：50名(申込先着順)  
個別相談会：4組(当日抽選)  
※個別相談会は会場のみ・要事前申込・1組30分  
※相談内容はセミナーに関する相談に限ります **申込記号 O**

日時 1月18日(土)13:30～15:30(開場 13:00～)  
講師 税理士(近畿税理士会 所属)  
会場 住まい情報センター3階ホール  
11月18日(月)オープン予定

小規模な賃貸不動産の相続等に伴い、はじめて個人オーナーになった方、また引き継ぐ可能性がある方に、申告が必要な税金の種類や内容について解説します。

## 住まいを借りる(全3回)



【第1回】「家を借りて住む」家探し・契約から退去まで  
【第2回】「住まいの引っ越し」  
会場定員：50名(申込先着順) **申込記号 P**

日時 11月9日(土) **【第1回】13:30～15:00(開場 13:00～)**  
**【第2回】15:15～16:15(開場 15:00～)**  
講師 (一社)大阪府宅地建物取引業協会 研修インストラクター  
【第1回】大阪府宅地建物取引業協会 研修インストラクター  
【第2回】近畿運輸局 大阪運輸支局  
会場 住まい情報センター3階ホール  
9月9日(月)オープン予定

はじめて賃貸住宅を借りて住む方に、第1回は住まいの探し方や契約、退去の流れについて解説し、第2回は引っ越しの流れやトラブルにならないための注意点についてお話しします。

【第3回】  
「シェア居住入門」  
会場定員：50名(申込先着順) **申込記号 Q**

日時 11月23日(土・祝)13:30～15:00(開場 13:00～)  
講師 (一社)大阪府宅地建物取引業協会 研修インストラクター  
会場 住まい情報センター3階ホール  
9月23日(月)オープン予定

シェアハウスへの入居を検討している方や、興味のある方に、シェアハウスの探し方や契約について解説し、シェアハウス特有のトラブルに遭わないための注意点についてお話しします。

※同日開催講座(申込記号:P)は、どちらかひとつでもご参加いただけます。

## 住まいを購入する(全10回)



【第10回】住まいのお金編② **相談会あり**  
「税金と確定申告」  
会場定員：50名(申込先着順)  
個別相談会：4組(当日抽選)  
※個別相談会は会場のみ・要事前申込・1組30分  
※相談内容はセミナーに関する相談に限ります **申込記号 G**

日時 1月25日(土)13:30～15:30(開場 13:00～)  
講師 税理士(近畿税理士会 所属)  
会場 住まい情報センター3階ホール  
11月25日(月)オープン予定

住宅を購入するにあたって申告が必要な税金の種類や内容、知らない損をする特例や控除制度などについて事例をまじえて解説します。

※【第1回】～【第9回】は終了しました。

年4回発行している  
住まいのガイドブック  
「あんじゅ」にも  
セミナー・イベントの  
情報を掲載しています。

バックナンバーを  
ご覧いただけます

4階住情報プラザ内にある  
「住まいのライブラリー」では、  
住まいに関する図書や雑誌を所蔵し、  
各セミナーで関連図書のリストを  
配布しています。ご利用ください。

住まいの  
ライブラリー

きりとせん

住まいの基礎知識セミナー申込用紙【持込用】※郵便・FAX・インターネットでお申し込みの場合は裏面をご参照ください。

ふりがな お名前				年齢				電話番号			
ご住所	〒										
申込記号 参加希望 講座に○ をつけて ください	G	K	L	個別 相談	G	(個別相談をご希望される講座に○をつけていただき、空欄に相談内容をご記入ください)					
	M	N	O		L						
	P	Q			O						

